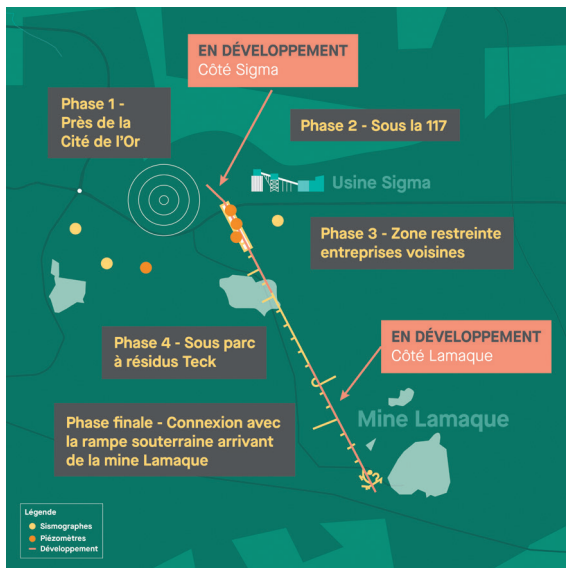


TRAVAUX DE LA RAMPE DE TRANSPORT DE MINÉRAI MODIFICATION DES HEURES DE SAUTAGE

Nous tenons à vous aviser de la modification suivante aux heures de sautage pendant les travaux de développement de la rampe de transport de minerai entre la mine Lamaque et la fosse Sigma.

Afin d'harmoniser les horaires de sautages de notre équipe du côté Lamaque et de notre entrepreneur du côté Sigma, nous vous informons que les sautages dans la rampe (équipe Sigma et équipe Lamaque) auront lieu tous les jours entre 5 h et 6 h et entre 17 h et 18 h, et ce, à compter du 5 août 2020.

Grâce à l'installation de système de surveillance en continu des vibrations, nous avons pu observer une diminution importante des valeurs des vibrations côté Sigma, qui s'apparentent maintenant aux vibrations occasionnées par les sautages du côté Lamaque.



Pour toutes questions, commentaires, préoccupations ou signalements, nous vous invitons à nous contacter :

En personne : au 300, 3^e Avenue Est, Val-d'Or, QC J9P 0J6

Par téléphone : 819 874-3100 poste 0

Par courriel : signalements@eldoradogold.com

Formulaire en ligne au www.eldoradogoldquebec.com