



# ELDORADO GOLD QUÉBEC

Planification annuelle 2025 des travaux d'exploration par Eldorado Gold Québec – Secteur de Val-d'Or

# Plan de la présentation

---

- Faits saillants 2024 Eldorado Gold Québec
- Localisation des différents projets d'exploration au Québec
- Présentation des activités d'exploration planifiées en 2025 pour le secteur de Val-d'Or
- Carte des travaux de forages prévus

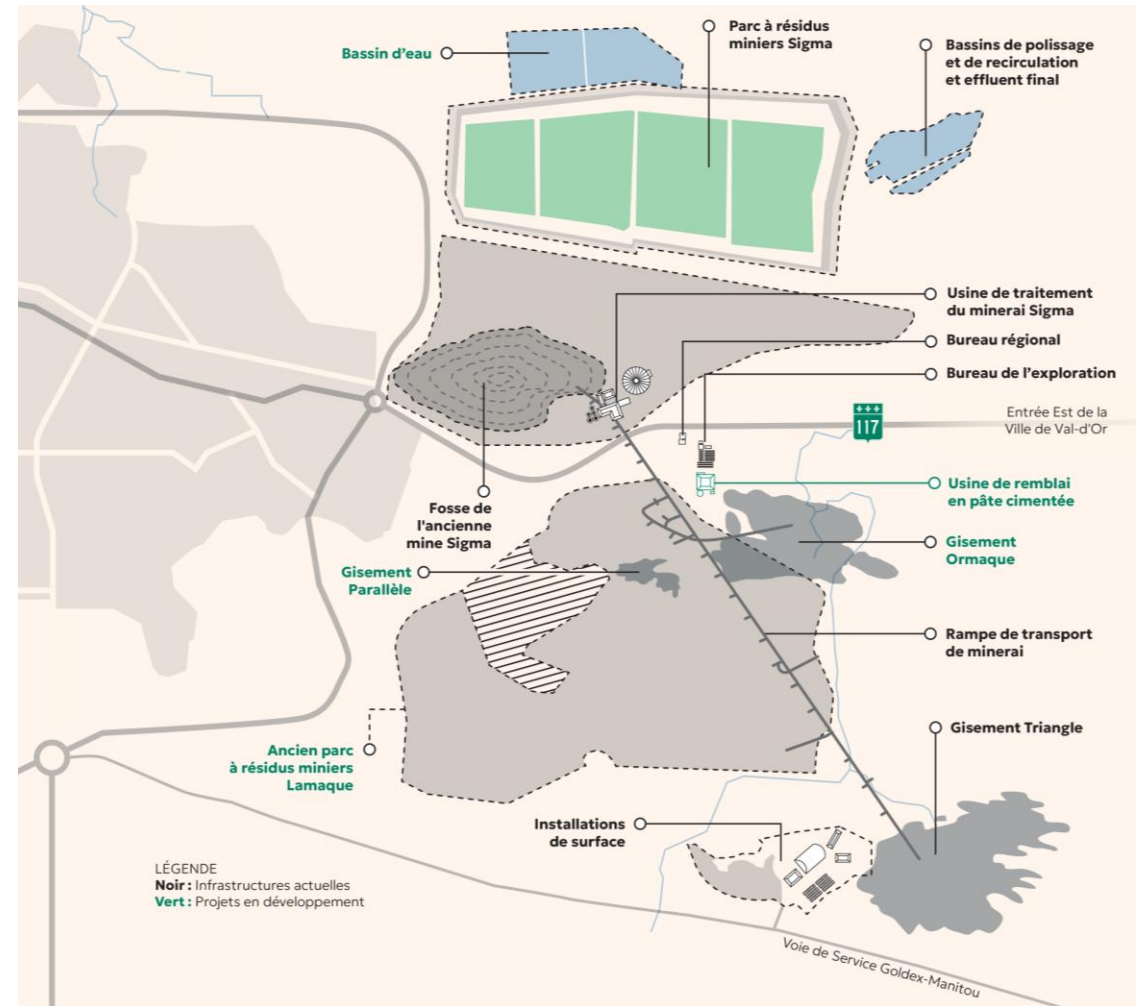
# Eldorado Gold Québec

## Complexe minier Lamaque – Faits saillants 2024

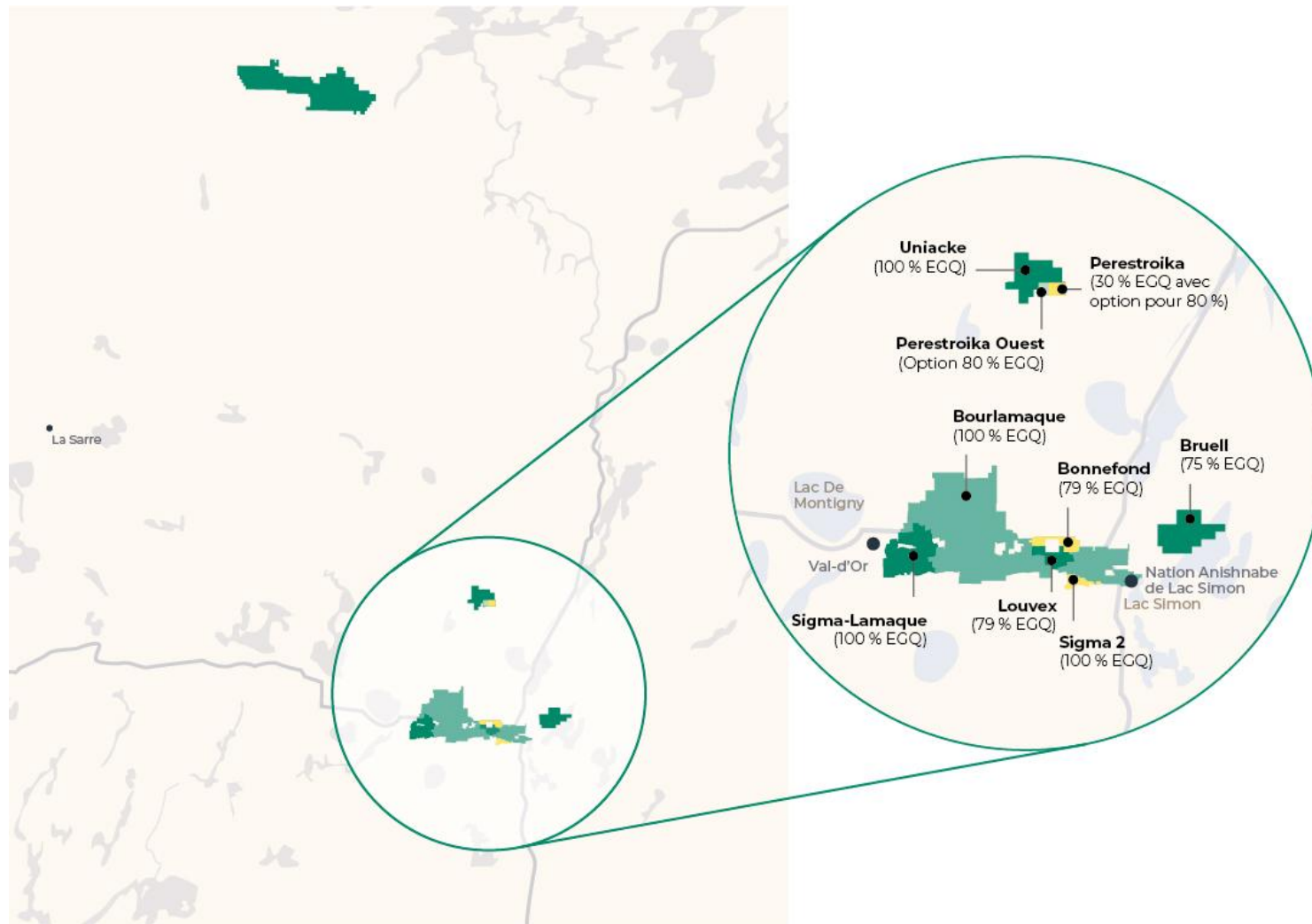
Emplacement	Val-d'Or
Propriété	100 % Eldorado
Type de mine	Souterraine
Métal extrait	Or
Production commerciale	31 mars 2019
Production d'or en 2024	196 538 onces Au
Réserves et ressources (au 30 septembre 2024)	
Réserves Prouvées et Probables*	Triangle et Parallèle : 658 koz Au Ormaque: 619 koz Au
Ressources Mesurées et Indiquées*	2 172 koz Au
Ressources Présumées*	2 568 koz Au
Durée de vie de la mine**	8 ans avec un potentiel de prolongation de la durée de vie de mine

\* Selon la mise à jour des ressources et réserves publiés le 11 décembre 2024

\*\* Selon les résultats de l'étude économique préliminaire publiée le 27 janvier 2025



# Les projets d'exploration actifs d'Eldorado Gold Québec (au Québec)



Projet	Participation EGQ %
Lamaque	100 %
Bourlamaque	100 %
Montgolfier	100 %
Uniacke	100 %
Bonnefond - Louvex	79 % EGQ – 21% Glencore
Perestroika	30 % avec option d'acquérir 80 % du projet de Val-d'Or Mining
Perestroika Ouest	30 % avec option d'acquérir 80 % du projet de Val-d'Or Mining
Bruell	75% EGQ- 25 % Sparton Resources

# Programme 2025 planifié – Secteur de Val-d’Or

---

**Période de référence: du 1 janvier au 31 décembre 2025 – Voir carte PDF en annexe et sur la prochaine diapositive**

## **Forage au diamant :**

- » 40 000 m sur le projet Lamaque. Période: toute l’année
  - » 12 400 m sur le projet Herbin-Ferderber (proposé mais sujet à l’approbation interne Eldorado). Période: juin à décembre 2025
  - » Eldorado a une entente avec le Centre Profession de Val-d’Or pour la partie pratique de leur école de forage. Ils vont forer environ 1 200 m par année dans le secteur du projet Herbin d’ici la fin 2026.
- Une demande d’autorisation de travaux à impact (ATI) a été faite et reçue pour le forage du Centre de formation professionnelle (CFP) de Val-d’Or et une demande d’ATI est en cours pour le forage du secteur Herbin-Ferderber.
  - Les forages du secteur Lamaque sont situés sur les concessions minières et sur l’ancien parc à résidus miniers Lamaque pour lequel une ATI n’est pas nécessaire.

## **Cartographie:**

- Il est prévu d’avoir deux équipes de cartographie entre juin et octobre. Ils sont susceptibles d’être présents sur tous les secteurs de nos projets. L’échantillonnage se fera principalement au marteau mais il n’est pas exclu d’utiliser une scie à roche pour certains affleurements impossibles à échantillonner avec un marteau. Période: de mi-mai à fin octobre 2025.

## **Rainurage:**

- Il est possible que de l’échantillonnage supplémentaires à la scie soit complété sur certains affleurements selon les résultats de la campagne de cartographie. Ceci n’inclus pas du décapage mécanique préalable. Période: juin à octobre 2025

## **Géophysique:**

- Il est possible qu’un levé de géophysique soit effectué à l’est du secteur Herbin-Ferderber. Période: après juin 2025.



# Programme 2025 Planifié – Secteur de Val-d’Or

